

casa nord モデルハウス

カーサ・ノルド

-20℃でも快適な高気密高断熱の家

★強度・断熱・保温性に優れるウレタン断熱パネル使用

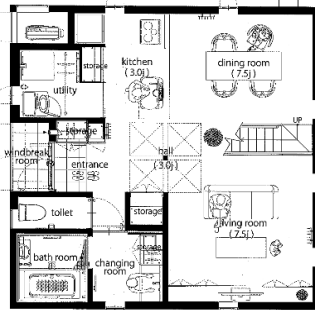
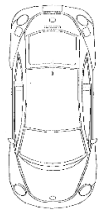
★外壁カラーガルバリウム鋼板・屋根シート防水

★無垢フローリング・樹脂サッシペアガラス

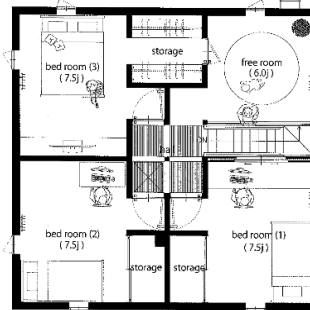
★オール電化(エコキュート・温水セントラル暖房)

★特注温水パネルヒーター・1616タイプユニットバス

★トップライト(電動開閉)・LED照明



[1F PLAN]



[2F PLAN]

■1階床面積: 52.99㎡ (16.03坪)
 ■2階床面積: 52.99㎡ (16.03坪)
 ■延べ床面積: 105.98㎡ (32.06坪)

物件種目	戸建住宅	
最寄駅	JR千歳線「恵庭駅」	
間取タイプ	4LDK	
価格	2,700万円 (税込)	

所在地	恵庭市泉町145番地		
交通	JR千歳線「恵庭」駅 徒歩12分		
土地面積	公簿 199.06㎡	(60.21坪)	
建物	構造・規模	木造2階建	
	面積	105.98㎡ (32.06坪)	
	間取内訳		
土地権利	所有権	地目	宅地
都市計画	市街化区域	用途地域	第2種中高層住居専用地域
建ぺい率	60%	容積率	200%
他の制限			
築年月	平成26年9月	駐車場	スペース2台
現況	空	引渡日	即時
接道状況	南西側8.00mの公道に14.545m接道		
設備	オール電化(エコキュート・温水セントラル暖房) BS・CS110° アンテナ		
備考			
会員番号		物件番号	

物件番号

北海道知事免許 石狩 (14) 第 434 号

〒060-0061 札幌市中央区南1条西13丁目4番地

札幌不動産商事株式会社

TEL:011-231-7377

FAX:011-261-2070

【客付会社様へ】	■手数料:	法定
	■取引態様:	専任
	■情報公開日:	

物件所在