

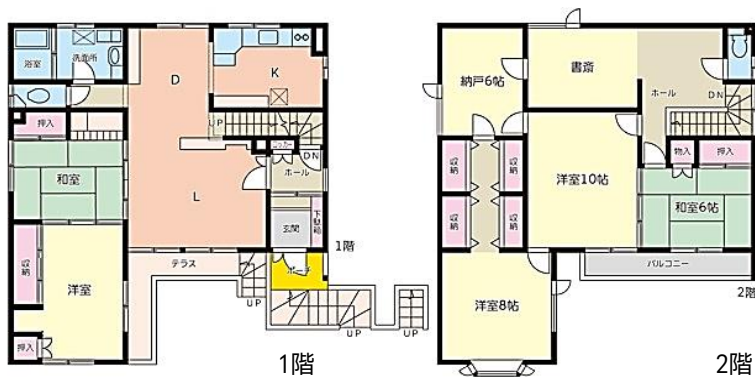
耐雪ハウス施工

土地86.00坪・建物72.59坪の5SSLDK！

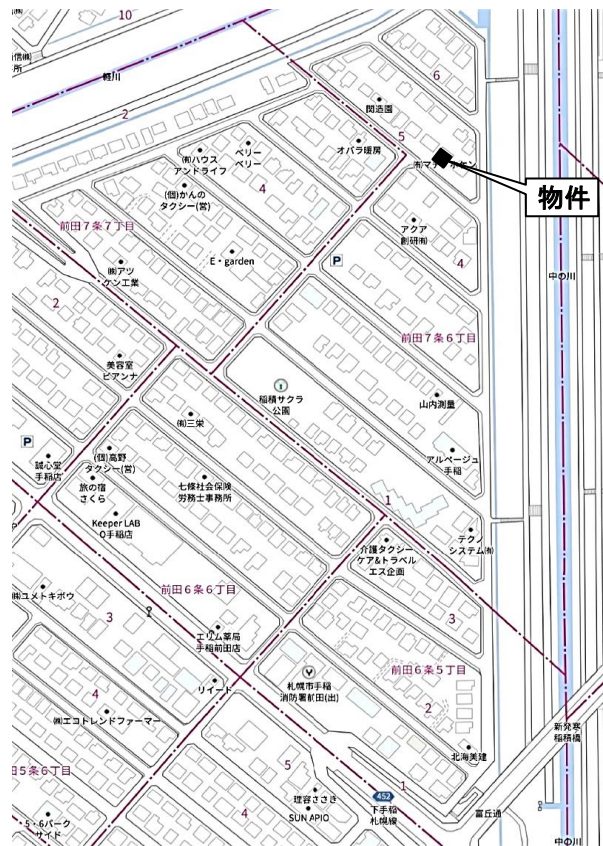
設備充実！電動シャッター・融雪槽・ウッドデッキ
ハウスクリーニング後のお引渡しです



- ダイソー・ツルハドラッグ 徒歩6分
- 稲積小学校 徒歩6分
- 稲積中学校 徒歩10分
- 手稲稲積公園 徒歩10分



- 地下1階に
広々収納スペースあり！
- 駐車2台可！



物件種目	中古住宅
最寄駅	JR「手稲」駅
間取	5SSLDK
価格	2,280万円(税込)

所在地	札幌市手稲区前田7条6丁目5-3		
交通	JRバス「前田6条6丁目」停 徒歩7分 JR「手稲」駅 バス乗車 約8分		
土地面積	公簿 284.30 m ²	(86.00坪)	
建物	構造・規模	木・鉄筋コンクリート造地下1階付2階建	
	面積	239.98m ² (72.59坪) ※車庫を含む	
	間取内訳	左図参照	
土地権利	所有権	地目	宅地
都市計画	市街化区域	用途地域	第1種低層住居専用地域
建ぺい率	40%	容積率	80%
他の制限	北側斜線高度地区・出水のおそれのある区域 戸建住環境保全地区・敷地面積の最低限度165m ²		
築年月	昭和59年9月	駐車場	車庫
現況	空	引渡日	相談
接道状況	南西側8.00mの公道に14.52m接道		
設備	電動シャッター・融雪槽・ウッドデッキ・オートバス IHクッキングヒーター・ペチカ・トイレ2カ所		
備考	平成12年4月2階納戸・収納・洋室・書斎増築		

北海道知事免許 石狩(16)第 434 号

〒060-0061 札幌市中央区南1条西13丁目4番地

札幌不動産商事株式会社

TEL:011-231-7377

FAX:011-261-2070

- 手数料： 法定
- 取引態様： 媒介
- 情報公開日：