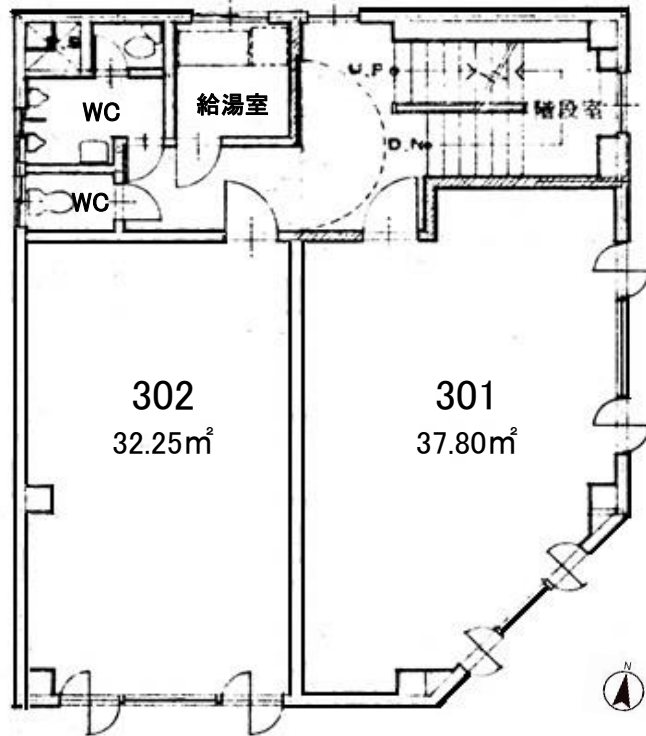


南1条通りに面す！地下鉄・市電のダブルアクセス！3階部分



- ★札幌中央区役所 徒歩5分
- ★札幌地方裁判所 徒歩6分
- ★札幌中税務署 徒歩5分
- ★北洋銀行札幌西支店 徒歩3分
- ★南1条中郵便局 徒歩4分



貸事務所

物件種目 最寄駅	地下鉄東西線「西11丁目」駅		
賃貸条件	賃料	301 94,000	円(税別)
		302 74,000	
敷金	3ヶ月		

所在地	札幌市中央区南1条西13丁目4番地		
交通	地下鉄東西線「西11丁目」駅	徒歩4分	
	札幌市電「中央区役所前」駅	徒歩3分	
建物	建物名	リハウスビル	
	構造・規模	鉄骨造 5階建 3階部分	
使用部分面積	301	37.80㎡(11.43坪)	
	302	32.25㎡(9.75坪)	
築年月	昭和59年5月	契約期間	2年
管理費等	6,000円(税別)		
土地面積		用途地域	商業地域
駐車場	なし		
現況	空	引渡日	相談
接道状況	南・東		
本体設備	トイレ・台所(共同)		
各戸設備	ガスFFストーブ		
備考	エレベーターなし		
会員番号		物件番号	

北海道知事免許 石狩(15)第 434 号

〒060-0061 札幌市中央区南1条西13丁目4番地

札幌不動産商事株式会社

TEL:011-231-7377

FAX:011-261-2070

【客付会社様へ】

- 手数料: 借主100% 客付100%
- 取引態様: 貸主
- 情報公開日:

物件所在

物件番号